




Subestación A Estampado (idem SE B)





En Subestación B se hace el cegado de entradas de aire.

-  Persiana metálica nueva de entrada de aire frío
-  Persiana metálica nueva de salida de aire caliente
-  Nueva chimenea




Subestación C Estampado



-  Persiana metálica nueva de entrada de aire frío
-  Persiana metálica nueva de salida de aire caliente

Subestación Ecoat





-  Persiana metálica nueva de entrada de aire frío
-  Persiana metálica nueva de salida de aire caliente
-  Chimeneas Existentes – Se Mantienen

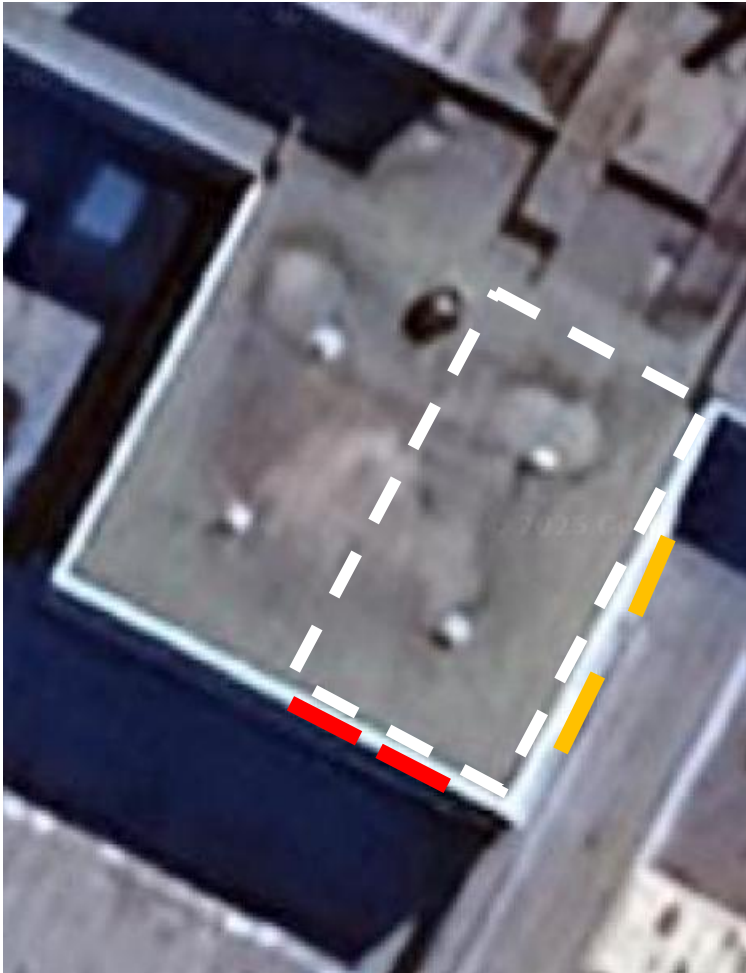
Subestación M3 (dentro del rayado)





Las entradas de aire ya existen, no se modifican.

-  Persiana metálica existente de entrada de aire frío
-  Nueva chimenea

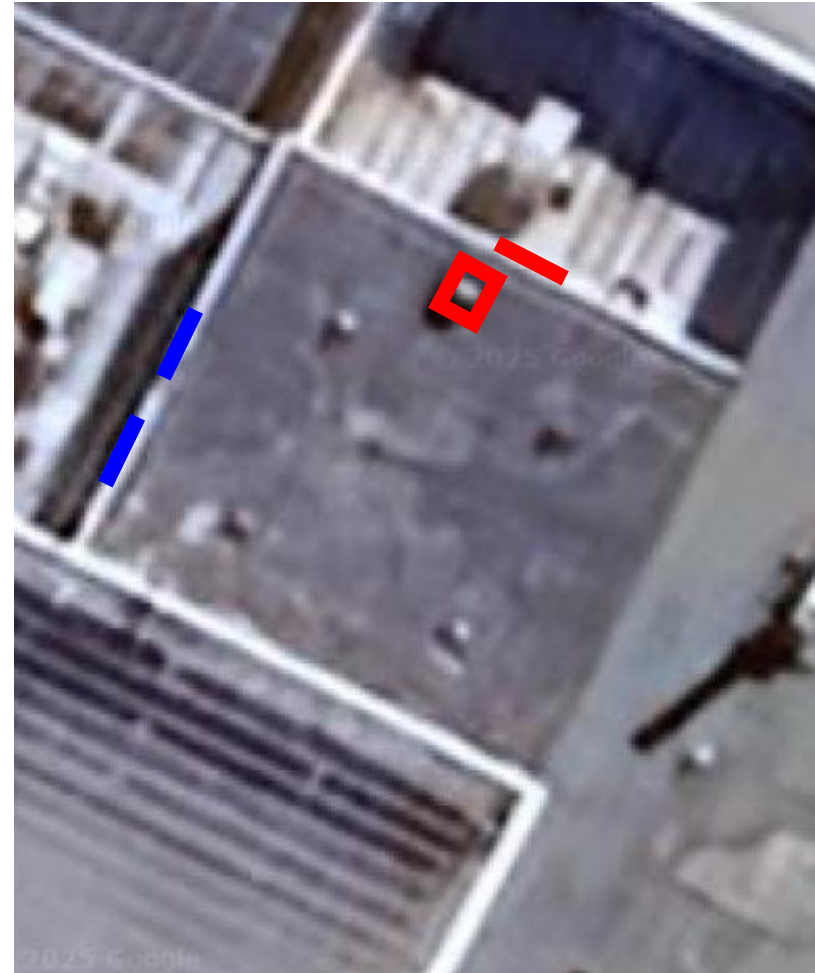
Subestación M2






Las entradas de aire ya existen, no se modifican.

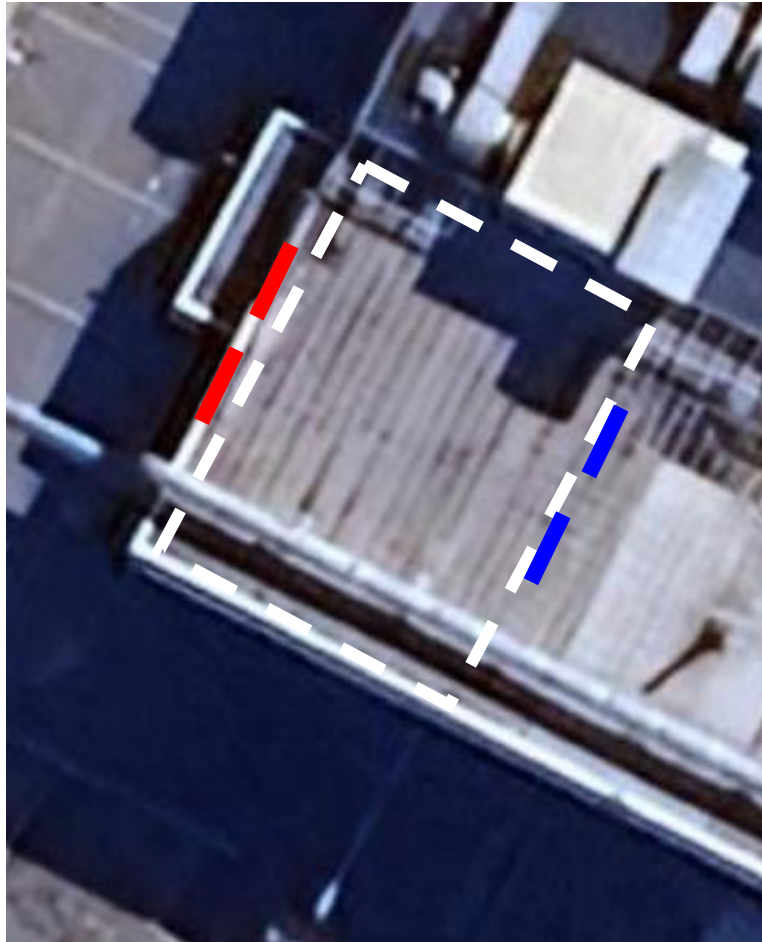
-  Persiana metálica existente de entrada de aire frío
-  Persiana metálica nueva de salida de aire caliente



Subestación M1



-  Persiana metálica nueva de entrada de aire frío
-  Persiana metálica nueva de salida de aire caliente
-  Nueva chimenea



Subestación Esmalte



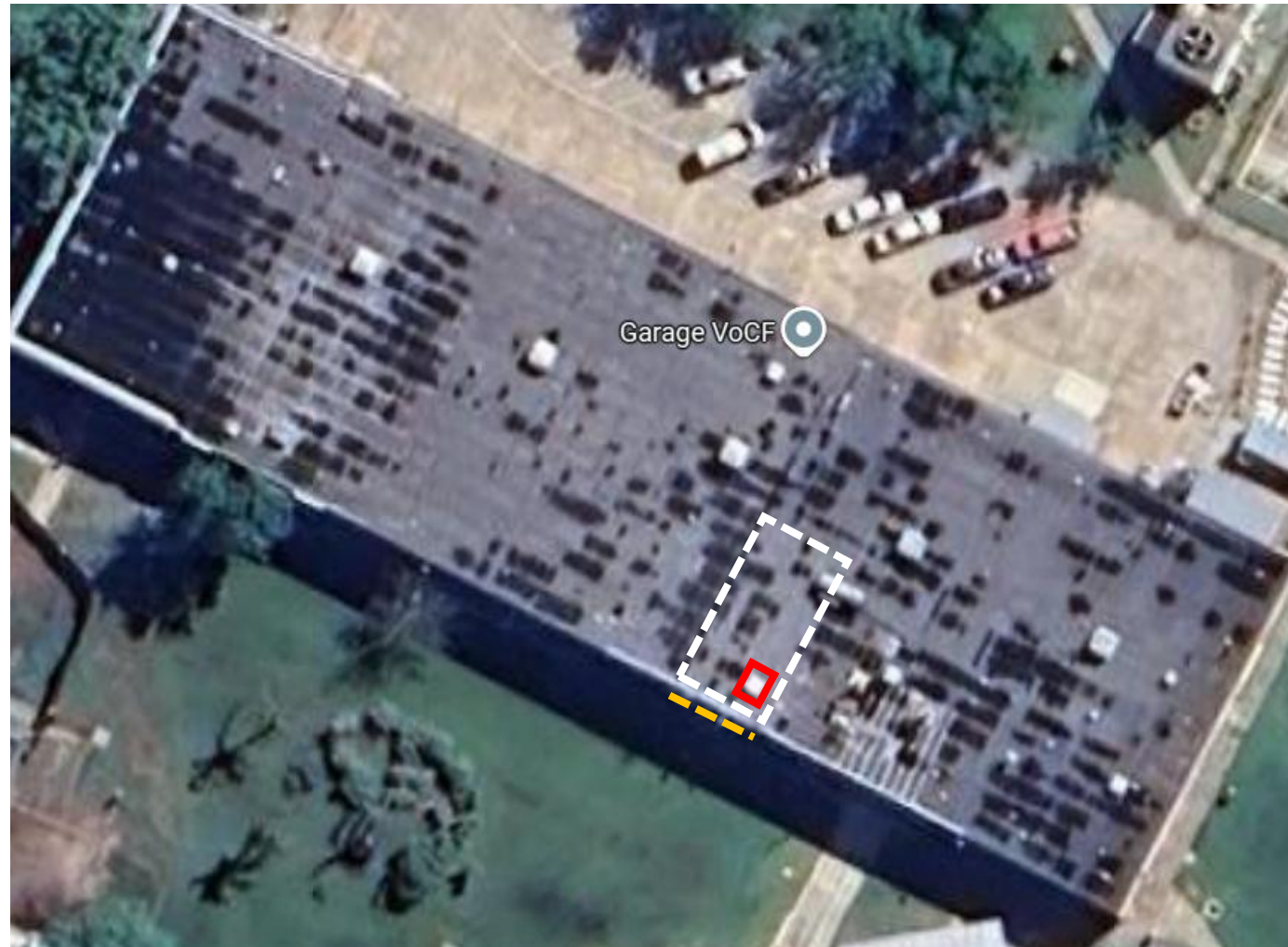
-  Persiana metálica nueva de entrada de aire frío
-  Reemplazo de extractores y dos persianas nuevas



Subestación CDM



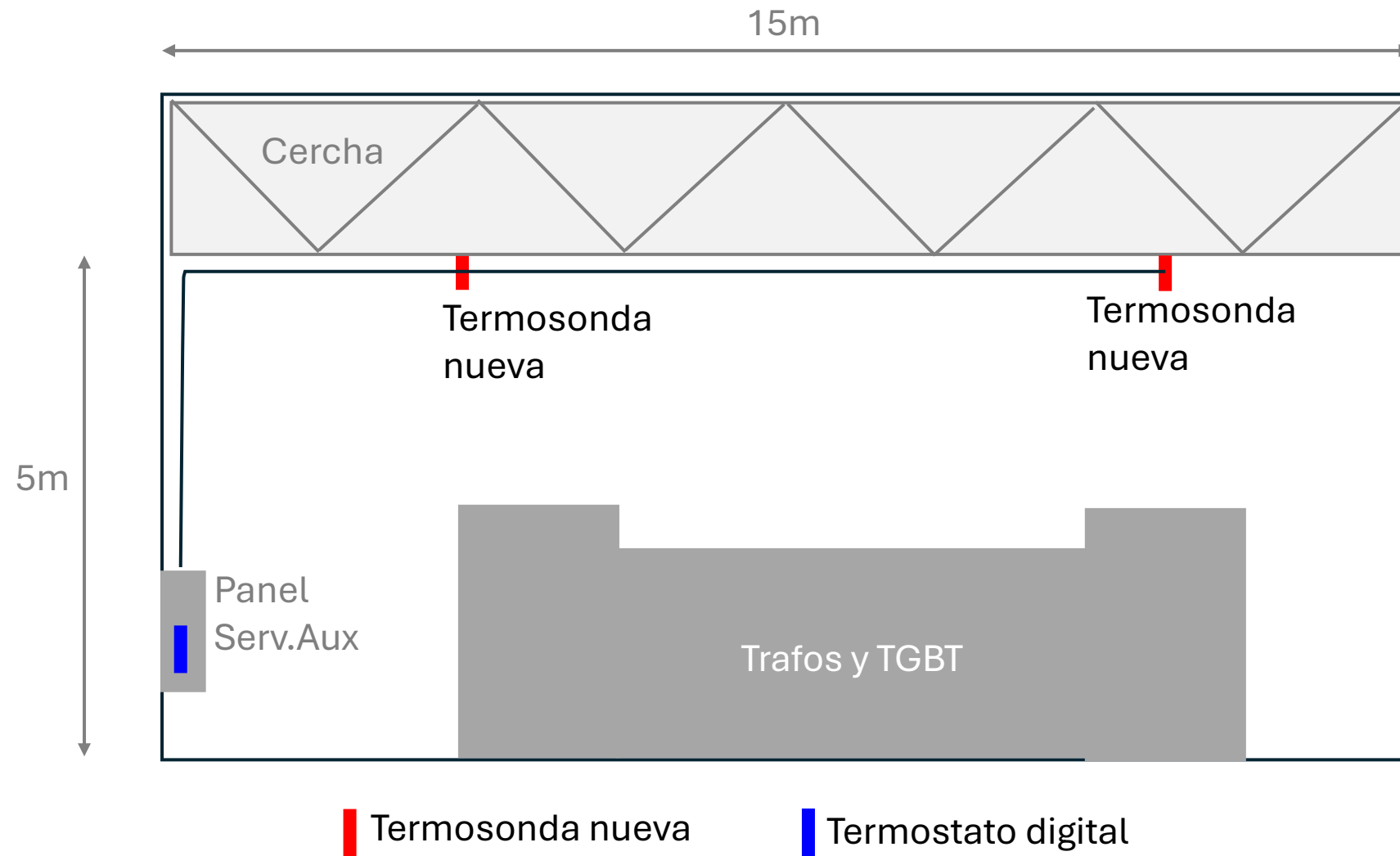
-  Persiana metálica nueva de entrada de aire frío
-  Rejillas antipájaros/antiroedores nuevas

Subestación SSGG



-  Nueva chimenea
-  Rejillas antipájaros/antiroedores nuevas

Esquema esperado de ubicación y canalización de termosondas



# 1982 SC629493 – Adenda 1 – Imágenes, Esquema de termosondas y resumen de cantidades.

## Resumen de cantidades por sala

	ENTRADA DE AIRE Según Adenda 1			SALIDA DE AIRE Según Adenda 1				
	Persiana nueva	Persiana Existente	Colocar Rejilla o Malla	Con Chimenea	Forzadores	Reja con Celosía	Tablero para 1 forzador	Tablero para 2 forzadores
Estampado A	2	0	0	1	1	1	1	0
Estampado B	2	0	0	1	1	1	1	0
Estampado C	2	0	0	0	0	2	1	0
CDM	2	0	2	0	0	0	0	0
ECOAT	2	0	0	0	2	2	0	1
ESMALTE	2	0	0	0	2	0	0	1
M1	2	0	0	1	1	1	1	0
M2	0	2	0	0	0	2	0	0
M3	0	2	0	1	1	0	1	0
SSGG	0	1	1	1	1	0	1	0
TOTAL	14	5	3	5	9	9	6	2